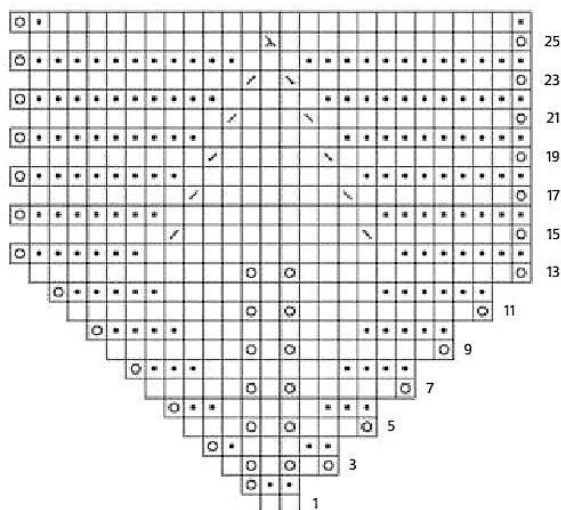


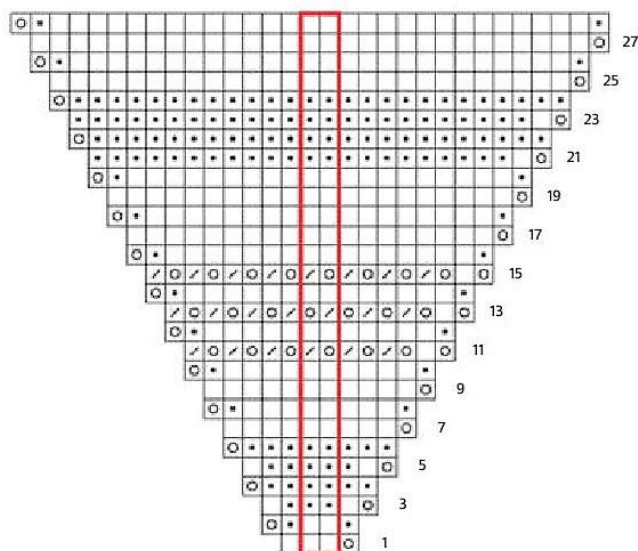


Схема 1 - Центральный лист



от 2 до 27-ми петель

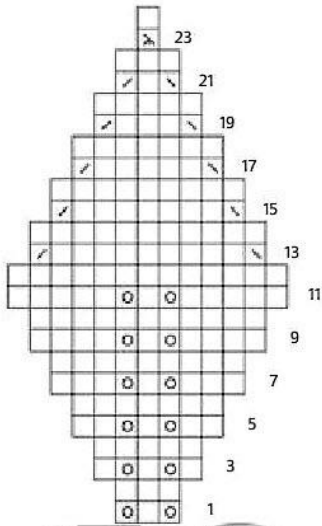
Схема 2 - Прибавление петель



повторять 2 петли

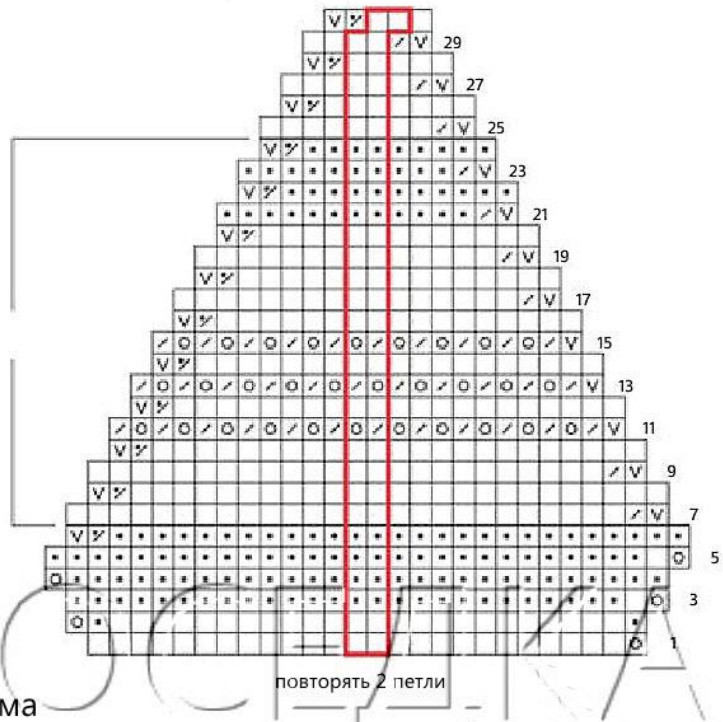
- лицевые в ЛР; изнаночные в ИР
- изнаночные в ЛР; лцевые в ИР
- накид
- двойной накид (в следующем ряду дополнительный накид сбросить)
- 2 лицевые вместе
- 1 петлю снять, 1 лицевая и протянуть её через снятую петлю
- 2 изнаночные вместе в ЛР; 2 лицевые вместе в ИР
- 1 петлю снять, 2 лицевые вместе и протянуть через снятую петлю
- 1 петлю снять (нить позади) в ЛР; 1 петлю снять (нить впереди) в ИР
- м 1 изнаночную прибавить в ИР
- закрыть 1 петлю
- петля, оставшаяся на провой спице после последней закрытой петли
- нет петли
- раппорт повторений

Схема 3 - Лист



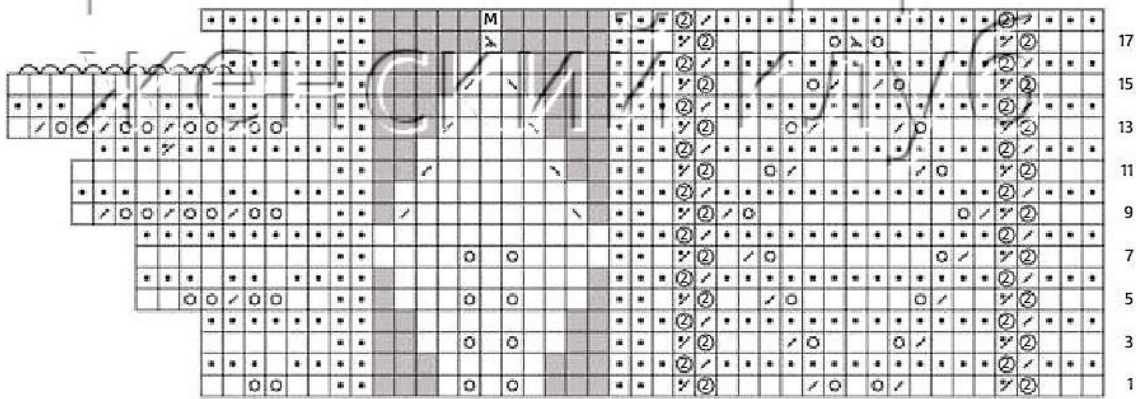
от 1-й до 13-ти и до 1-й петли

Схема 4 - Убавление петель



повторять 2 петли

Схема 5 - Кайма



от 32-х до 45-ти и до 32-х петель

