

УСТАНОВОЧНАЯ СХЕМА

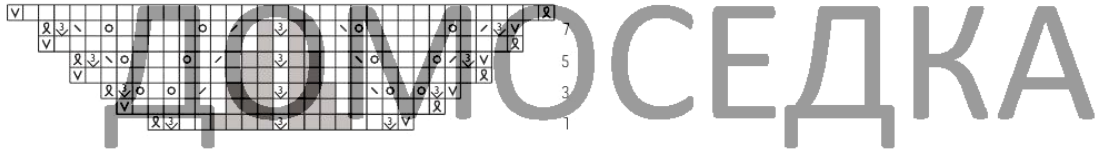


СХЕМА ОСНОВНОГО ПОЛОТНА

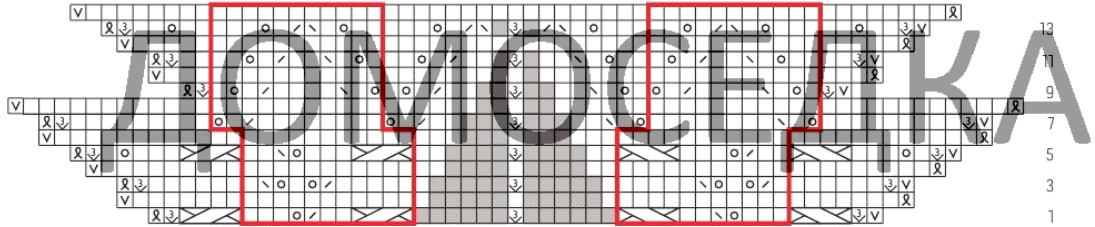


СХЕМА ПРАВОЙ СТОРОНЫ КАЙМЫ

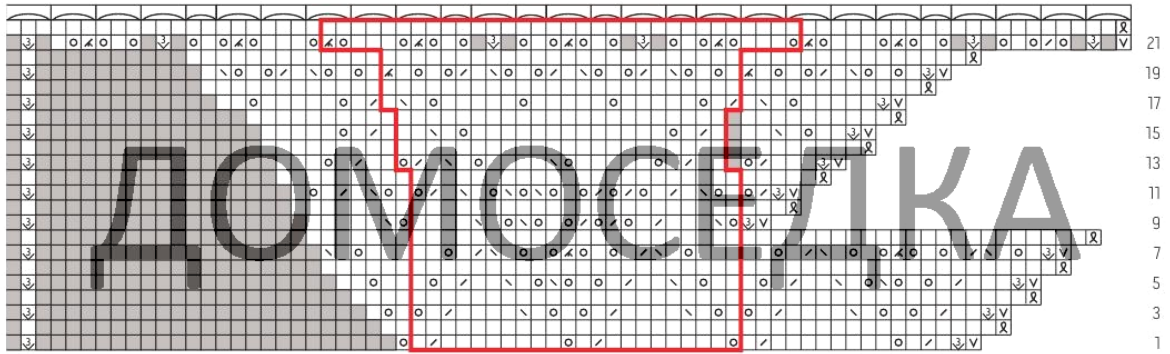
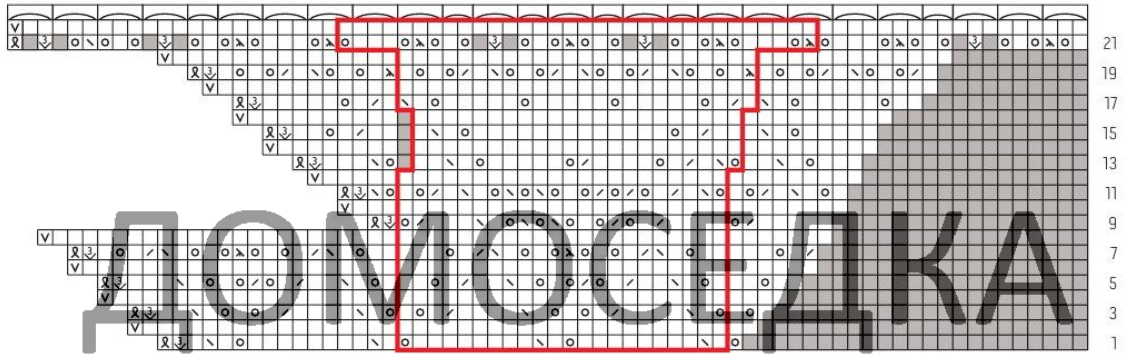


СХЕМА ЛЕВОЙ СТОРОНЫ КАЙМЫ



- | | | | |
|--------------------------|--|--|--|
| <input type="checkbox"/> | лицевые в ЛР; изнаночные в ИР | | [1 лиц, накид, 1 лиц] вязать из одной петли |
| <input type="checkbox"/> | накид | | раппорт повторения |
| <input type="checkbox"/> | 2 лицевые вместе | | нет петли |
| | 2 лицевые вместе с наклоном влево (протяжка) | | 2 петли снять на вспом. спицу за работой, 2 лиц, затем вязать 2 лиц со вспом. спицы |
| | 1 лицевая за заднюю стенку в лиц. и в изн. рядах | | 2 петли снять на вспом. спицу перед работой, 2 лиц, затем вязать 2 лиц со вспом. спицы |
| | снять 1 петлю (нить впереди) | | закрывать петли крючком |
| | 3 лицевые вместе | | |
| | 1 петлю снять, 2 лицевые вместе и протянуть через снятую петлю | | |