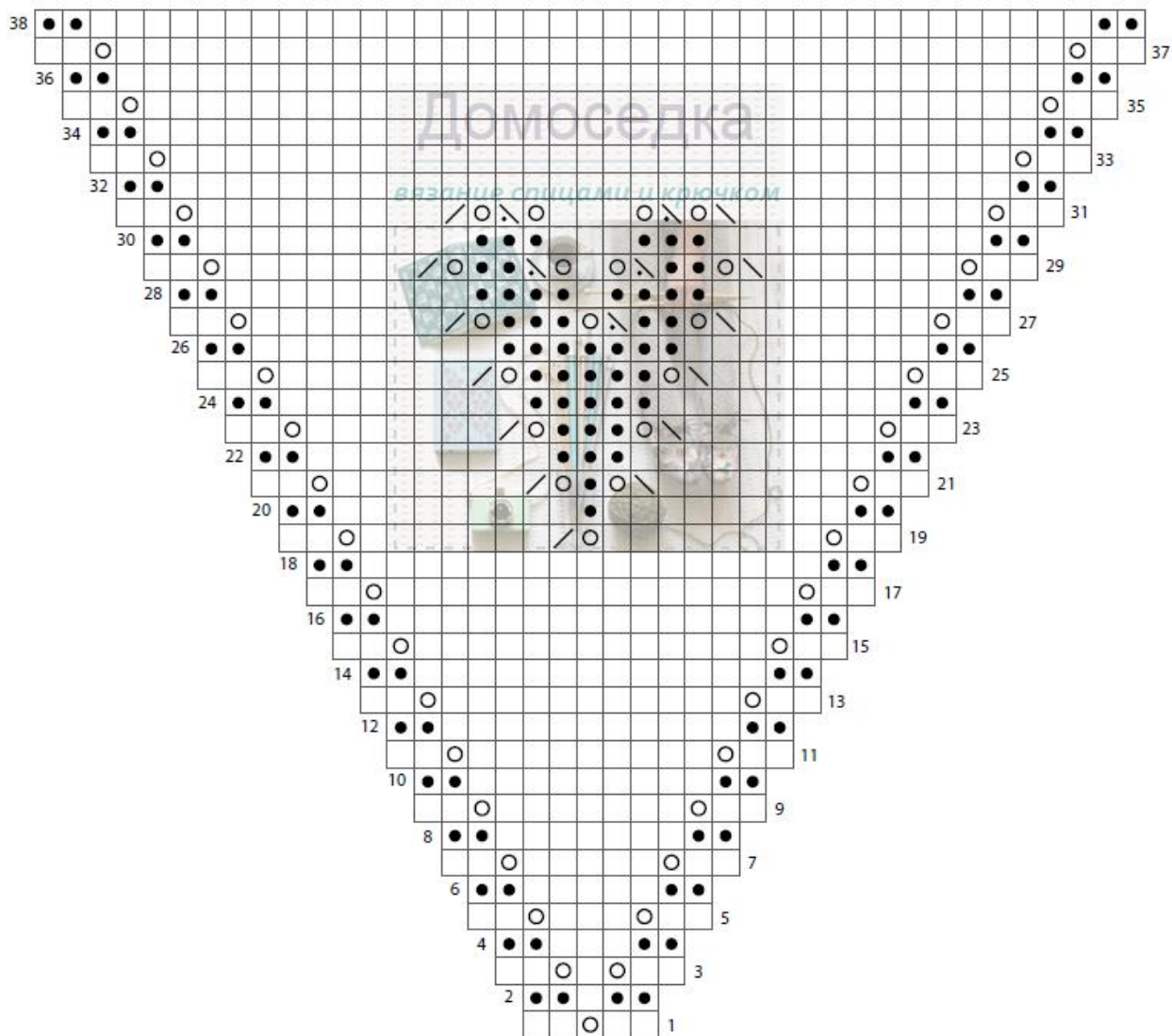
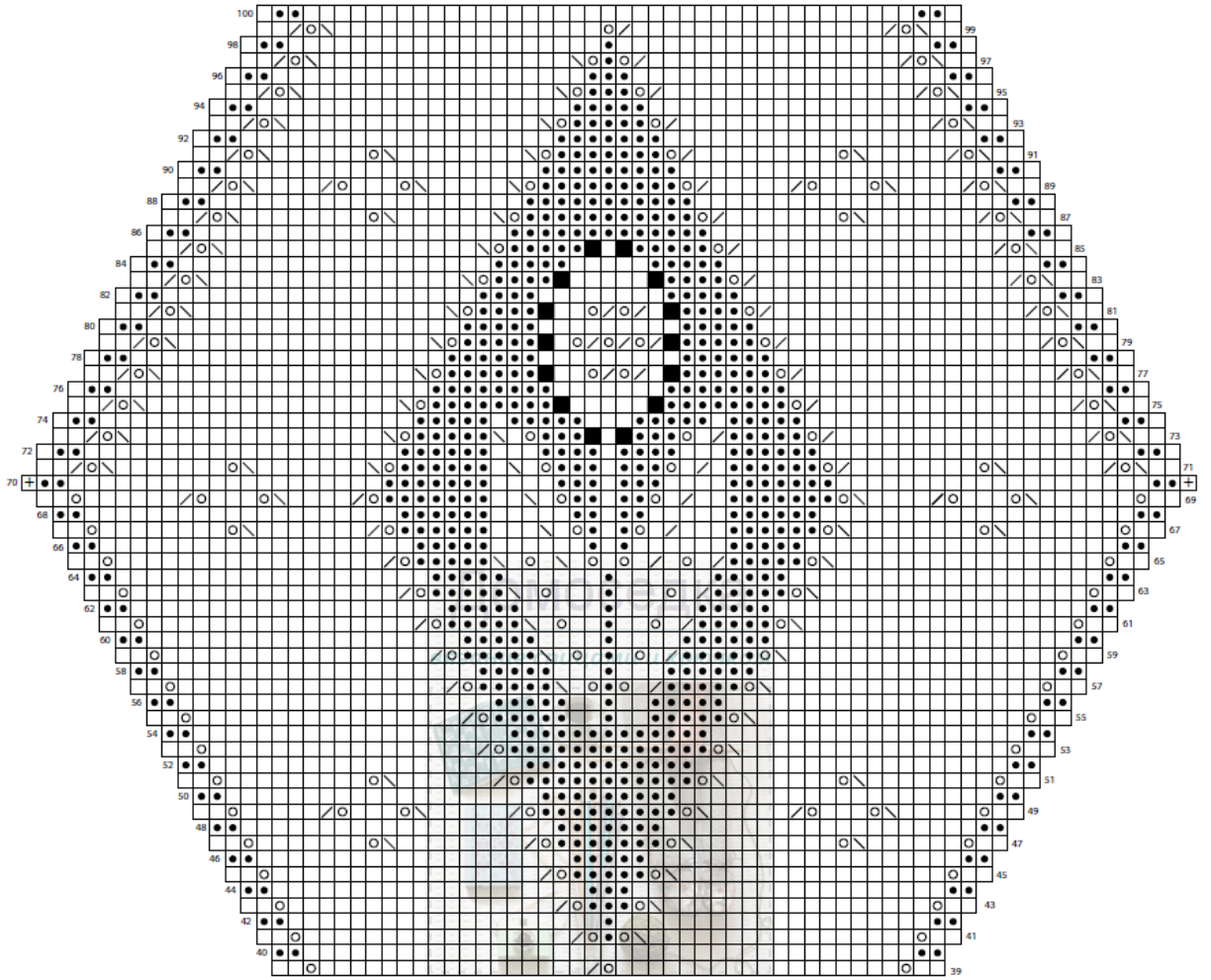


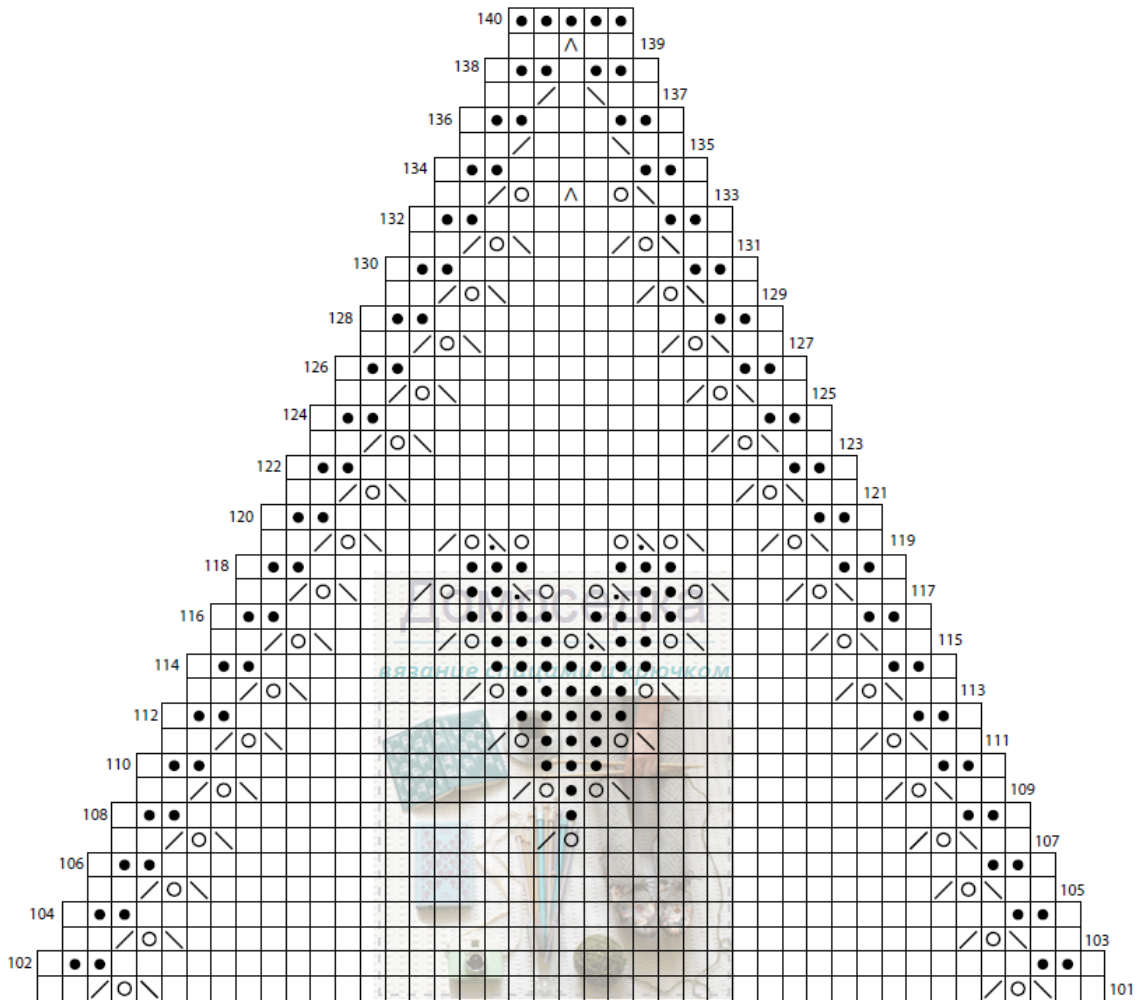
# СХЕМА 1



## CXEMA 2



### СХЕМА 3



□ лицевые в ЛР; изнаночные в ИР

● изнаночные в ЛР; лицевые в ИР

○ накид

▧ 2 лицевые вместе

▨ 1 петлю снять, 1 лиц и протянуть её через снятую петлю

▧ 2 петли снять как 2 лицевые вместе, 1 лиц и протянуть её через снятые петли

■ шишечка: из 1 петли вязать 3 [1 лиц за передн., 1 лиц за задн. и 1 лиц за передн. стенки], затем пропустить вторую и первую петли через третью (1 петля останется)

▩ 2 изнаночные вместе

⊕ набрать 1 петлю